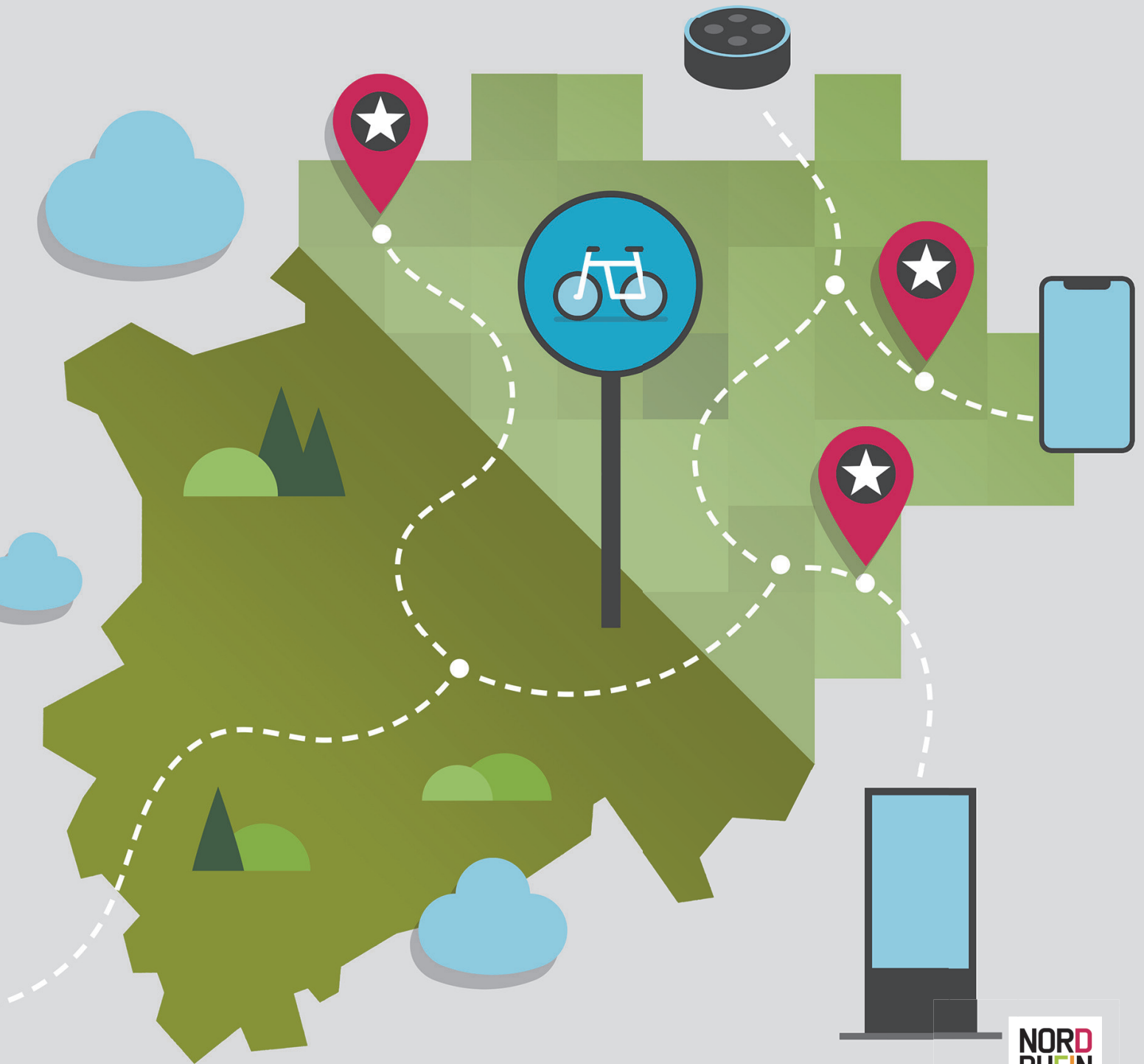


DATAHUB NRW

PROGRESSIVE WEB APPS



**NORD
RHEIN
WEST
FALEN**

Tourismus NRW e.V.

GEFÖRDERT DURCH

Ministerium für Wirtschaft, Innovation,
Digitalisierung und Energie
des Landes Nordrhein-Westfalen



EUROPÄISCHE UNION
Investition in unsere Zukunft
Europäischer Fonds
für regionale Entwicklung

Data Hub NRW

Progressive Web Apps

- Was ist eine Progressive Web App?
- Welche Daten werden in der DeinNRW Web-App ausgespielt?
- Warum gibt es regionale PWAs?
- Der Mehrwert hinter der DeinNRW PWA.



Im Zuge des Aufbaus des Data Hub NRW entwickelte der Tourismus NRW e.V. eine PWA, als digitalen Reiseführer für ganz Nordrhein-Westfalen, welcher sich aus den offenen Daten des Data Hub NRW speist:

entdecken.nrw-tourismus.de

Was ist eine PWA?

Eine Progressive Web App (PWA) ist eine Website, die zahlreiche Merkmale besitzt, die bislang nativen Apps vorbehalten waren. Sie kann daher auch als Symbiose aus einer responsiven Webseite und einer App beschrieben werden.

Der große Vorteil besteht darin, dass die PWA sowohl für Desktop-Computer (Laptops etc.) als auch für jedes Mobilgerät perfekt optimiert ist. Mit einem Klick kann der Nutzer die Verknüpfung zur App speichern. Der große Vorteil besteht dabei darin, dass die App nicht heruntergeladen werden muss und somit auch keinen Speicherplatz verbraucht. Gleichzeitig kann sie aber ganz normal, wie eine klassische App über den entsprechenden Button aufgerufen werden. Das bedeutet auch, dass die Nutzer die App nie updaten muss. Sie greifen immer automatisch auf die aktuelle Version zu.

Eine klassische App (Abkürzung für Application) muss im Gegensatz zur einer PWA auf das Mobilgerät, etc. heruntergeladen werden. Sie bieten zwar viele Vorteile (komfortabel, Push-Nachrichten-Funktion, etc.), jedoch benötigen sie auch Speicherplatz und müssen aktualisiert werden, wenn neue Versionen verfügbar sind. Eine Webseite muss ebenso nicht installiert werden, sondern kann über den Browser aufgerufen werden.



Schaffung einer NRW-weit vernetzten PWA-Landschaft (PWA-Familienstrategie)

Ergänzt wird der landesweite digitale Reiseführer durch individuelle regionale PWAs. Diese tragen einerseits den individuellen regionalen Besonderheiten Rechnung und sind darüber hinaus in der landesweiten PWA integriert.

Die NRW-weit vernetzte PWA-Landschaft sollte einheitlich kommunizieren. Somit wird eine nachhaltige Vermarktung der digitalen Anwendung angestrebt. Der Tourismus NRW e.V. übernimmt als Initiator die Einbindung der Anwendung in den B2C-Auftritt des Tourismus NRW e.V. und koordiniert übergeordnete Marketing-Maßnahmen. Die regionalen Destinationen übernehmen die Verantwortung für die regionale Vermarktung der digitalen Anwendungen und Integration in regionale Markenauftritte und Kampagnen.

Warum Data Hub NRW?

Mit der DeinNRW-PWA bietet der Tourismus NRW e.V. allen Datenlieferanten einen Kommunikationsmehrwert. Die offenen Datensätze stehen so also nicht nur Externen zur Verfügung sondern werden zudem, angelehnt an den B2C-Auftritt des Landesmarketing-Verbandes, beworben. Dies erhöht einerseits die Reichweite der eigenen Daten, andererseits auch die Relevanz dieser und somit das Standing gegenüber technischen Anbietern diese zu nutzen



KONTAKT



Tourismus NRW e.V.

HERAUSGEBER

Tourismus NRW e.V.
Völklinger Straße 4
40219 Düsseldorf

Telefon: +49 211 913 20-500
E-Mail: info@nrw-tourismus.de

*Es handelt sich um eine Informationsdarstellung.
Tourismus NRW e.V. übernimmt für die Inhalte keine
Gewähr.*

Stand: März 2022

GEFÖRDERT DURCH

Ministerium für Wirtschaft, Innovation,
Digitalisierung und Energie
des Landes Nordrhein-Westfalen



EUROPÄISCHE UNION
Investition in unsere Zukunft
Europäischer Fonds
für regionale Entwicklung

DATA HUB NRW

Der Data Hub Hub NRW wird in dem von der EU geförderten Projekt „Touristisches Datenmanagement NRW: offen, vernetzt, digital“ umgesetzt. Mit diesem Projekt strebt der Tourismus NRW e.V., gemeinsam mit seinen regionalen Partnern und mit Unterstützung des Fraunhofer-Instituts, das Ziel an, das Reiseland Nordrhein-Westfalen fit für die Zukunft zu machen - und setzt damit zentrale Anforderungen der Landestourismusstrategie um.

Sie haben Interesse eine Kooperation einzugehen, touristische Daten über unsere touristischen Regionen einzuspielen oder aus dem Hub zu verwenden? Nehmen Sie Kontakt zu uns auf! Ansprechpersonen, weitere Informationen über das Projekt sowie den Open Data Finder finden Sie auf: datahub.tourismusverband.nrw